

Doubí a Vesec proti nové silnici do průmyslové zóny

Tisková zpráva Naše Doubí, o.s., a Náš Vesec, o.s.

Na posledním předvolebním zastupitelstvu je mezi projednávanými body i změna územního plánu vytyčující trasu nové silnice do průmyslové zóny Jih (mapka viz další strana), která má být zároveň začátkem městské sběrné komunikace spojující obě průmyslové zóny paralelně k existujícímu průtahu. Proti této komunikaci vznesli během jejího veřejného projednávání řadu námitek zástupci občanů, Dagmar Vízková z obč. sdružení Naše Doubí, Jaromír Baxa z občanského sdružení Náš Vesec a z osadního výboru ve Vesce. Námitkám však nebylo vyhověno – vypořádání a jejich znění je dohledatelné zde:

http://www.nasedoubi.cz/dokumenty/48_B_vyporadani_namitek.pdf

Co nás k našemu postoji vede? Z Doubí se během posledních 15 let stala jedna z nejzatíženějších čtvrtí Liberce – a to díky silnici R35, po které jezdí 25 tis. aut denně, frekventované železniční trati, a pak díky sérii strategických rozhodnutí, jaká byla učiněna na radnici (vznik obchodních center a průmyslové zóny vedl k dalšímu nárůstu dopravy i na menších silnicích, emisní a hlukové zátěži z parkovišť u OC NISA a Makra, došlo k zastavení kvalitní zemědělské půdy, zanedbala se infrastruktura ve čtvrti, nevyhovují zahrady MŠ, ZŠ, neexistující přirozené plochy pro volnočasové aktivity dětí a mládeže různého věku díky prodeji dřívějších parků a hřišť – s jedinou výjimkou, ta však má padnout za oběť nové silnici).

- Nechceme proto připustit, aby došlo k *dalšímu zvýšení dopravní zátěže* způsobující množství emisí, dále zvyšující hluk v místech, *kde jsou již dnes překračovány platné hygienické normy* (viz poslední strana).

- Nesouhlasíme s tím, aby *silnice s předpokládanou kapacitou 6-10 tis. aut denně vedla přímo obytnou zónou* na pomezí Vesce a Doubí - navržená komunikace prochází přímo mezi obytnými domy v ulici Minkovická, ve které se dnes sotva vyhnou dva autobusy jedoucí proti sobě a domy, které ji obklopují, neumožňují její významné rozšíření.

- Navržená silnice je navíc prohlášena za *stavbu ve veřejném zájmu*: z pohledu obyvatel Doubí a Vesce se vzhledem k možné budoucí emisní a hlukové zátěži o veřejný zájem nejedná – a zájem celého města není opřen ani o analýzu potřebnosti ani o rozbor alternativních řešení. Podobné je to s pokračováním této komunikace směrem do průmyslové zóny Sever. Její vedení není vyjasněné, a tak tlak na schválení této silnice vypadá jako snaha „hlavně začít“, aby pak byl o důvod víc novou silnici dokončit.

- Nová silnice by zničila jedinou zbylou plochu pro volnočasové aktivity, úsek asfaltové cesty pod Densem začínající za novou lávkou přes železnici. Vzhledem k zástavbě Doubí obchodními centry, všudypřítomnému automobilovému hluku a zároveň nepřítomnosti upravených ploch pro volnočasové aktivity, je tento úsek jediným místem v této oblasti, který tuto životní potřebu místních obyvatel, MŠ a nejen jich, naplňuje. Nedá se snad ani popsat, jak důležitý, nezbytný ba přímo nepostradatelný dnes pro obyvatele zdejší čtvrti je.

Co ještě dodat? Doufáme tedy, že v tak důležitém rozhodnutí nebude chybět citlivý přístup ke všem aspektům života a zároveň i k faktu, že obec Doubí tu má zapuštěné kořeny 500 let a průmyslová zóna necelých 10.

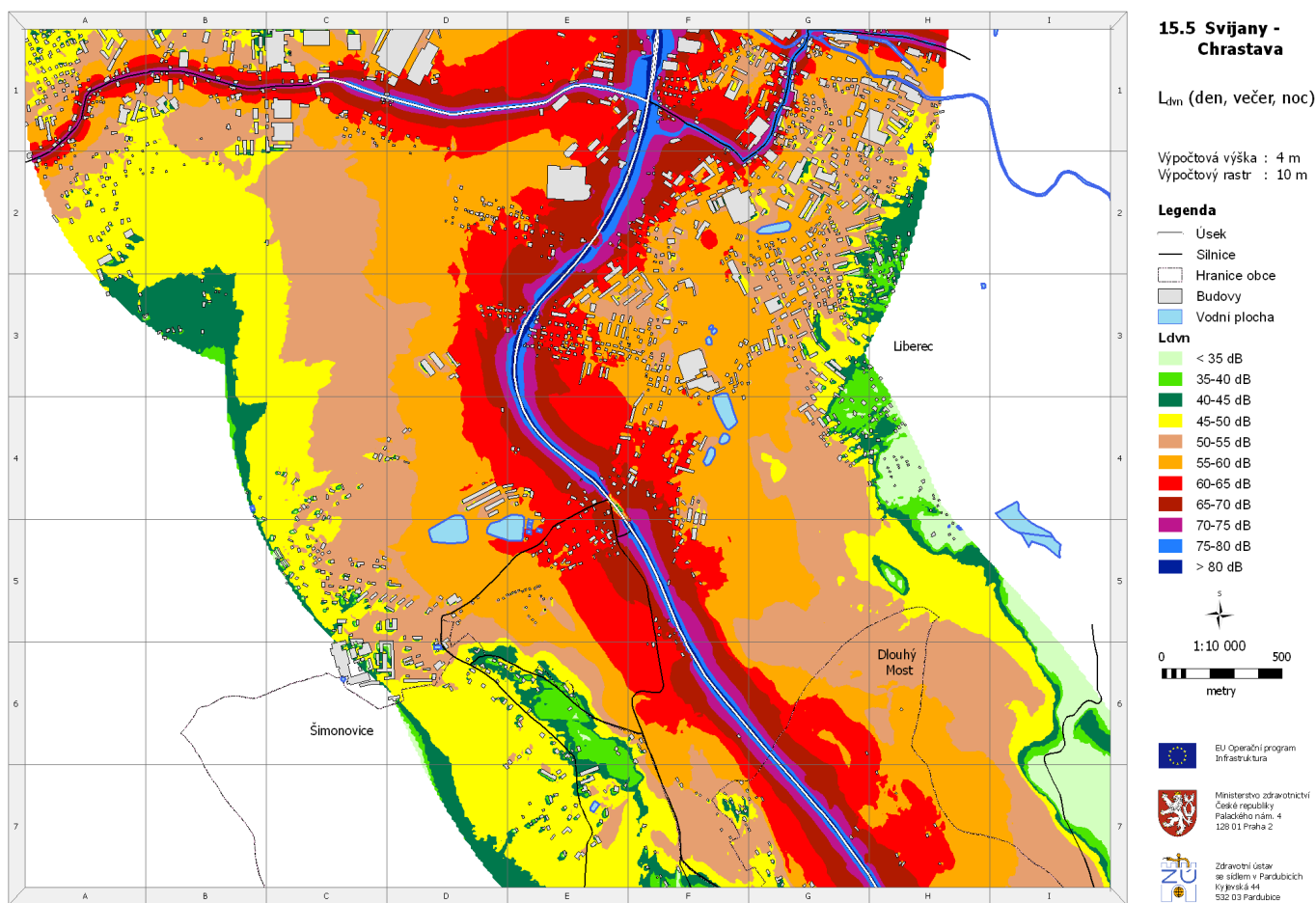
Jaromír Baxa,

Dagmar Vízková

V případě potřeby Vám rádi poskytneme další informace.

Hluková mapa (zdroj Ministerstvo zdravotnictví)

Strategická hluková mapa hlavních silnic 2007



Hlukový model a zpracování map: Zdravotní ústav se sídlem v Pardubicích, pracoviště Ústí nad Orlicí, Smetanova 1390, 562 01 Ústí nad Orlicí

www.zupu.cz

V celém rozlišení viz http://hlukovemapy.mzcr.cz/image.aspx?img=Mapy/Silnice/LB_Ldvn/Svijany_Chrastava%201_10000_5%20Ldvn.png

(modrý pruh označuje dálnici; navržená silnice má vycházet zhruba z prostředka mapy na úrovni dvou rybníků vlevo od dálnice, následně se stočit k severu. Na mapě chybí Denso)

Nadlimitní hluk je v místech s modrou, fialovou až sytě červenou barvou, oranžová je těsně pod limity).

Doporučujeme podívat se na hluk z ulice České Mládeže, která má dopravní režim podobný navržené silnici – horizontální čára v horní části mapy – je vidět, že hluk z ní není o moc menší, než hluk z čtyřproudé R35, kde rychlost není omezena na 50km/h.